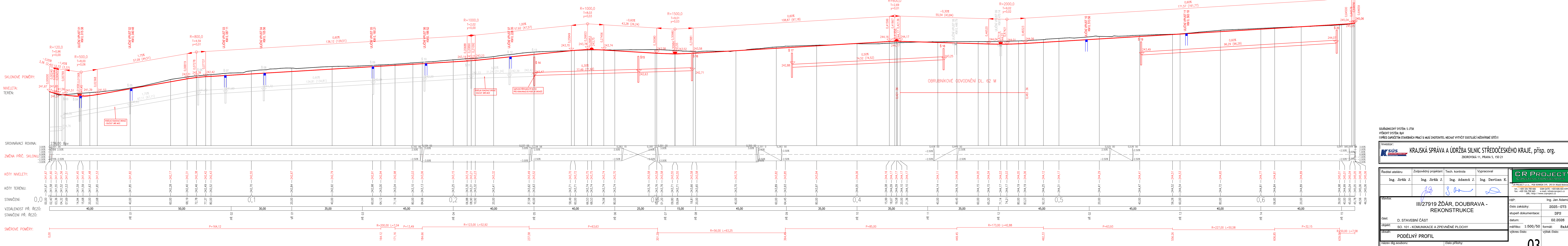


Podrobný podélný profil: SILNICE III/27919 M 1:500/50
Rozsah: km 0,00000 - km 0,64659



Investor:
KRAJSKÁ SPRÁVA A ÚDRŽBA SILNIC STŘEDOČESKÉHO KRAJE, příspěv. org.
ZBOROVSKÁ 11, PRAHA 5, 150 21

Ředitel atelieru Ing. Jiráček J.	Zodpovědný projektant Ing. Jiráček J.	Tech. kontrola Ing. Adamů J.	Vypracoval Ing. Davtian K.	<p>CR PROJECT s.r.o., POD BORKEM 319, 293 01 Město Boleslav tel.: +420 326 700 666 GSM GATE: +420 606 602 039 e-mail: info@crproject.cz URL: http://www.crproject.cz</p>
Stavba: III/27919 ŽDĀR, DOUBRAVA - REKONSTRUKCE HIP: Ing. Jan Adamů číslo zakázky: 2025-073 stupeň dokumentace: DPS datum: 02.2026 část: D. STAVEBNÍ ČÁST objekt: SO. 101 - KOMUNIKACE A ZPEVNĚNÉ PLOCHY měřítko: 1:500/50 výkres číslo: 03 obsah: PODÉLNÝ PROFIL název dig.souboru: Podélný profil.dwg číslo přílohy: D-SO.101-03				