

dne **25. 7. 2024** od **7:30** do **10:30** hodin

**Plánovaná odstávka zahrnuje tyto lokality:****Loukov (okres Mladá Boleslav)**

č. p. 56, 57, 82, 88

kat. území **Loukov u Mnichova Hradiště** (kód **687235**): **parcelní č.** 733/1

**Žďár (okres Mladá Boleslav)**část obce **Doubrava**

č. p. 1-6, 8-17, 23, 24, 25, 30, 31, 33, 34, 56, 67, 85, 98, 99, 106, 107, 108, 110-118, 120-130, 132-140, 142, 144-158, 162, 163, 164, 166, 167, 169, 170, 172, 173, 176, 177, 178, 182, 193, 194, 195, 199, 200, 207, 208, 210, 211, 217, 221, 223, 224, 226, 227, 228, 231, 232, 237, 244, 246, 247, 248, 251, 252, 254, 255, 256, 258, 259, 261, 262, 266, 267, 270, 274, 277, 283, 286, 301, 312, 313

část obce **Příhrazy**

č. p. 1, 2, 4-10, 12, 13, 15, 16, 17, 23, 24

č. ev. 1-5, 7-12, 14, 17

část obce **Skokovy**

č. p. 1-20, 22-29, 31, 32, 34, 35

č. ev. 10, 16, 17, 19, 20, 21, 23, 25, 26, 27, 30, 31, 32, 36, 46, 50, 54, 58

část obce **Žďár**

č. p. 1, 3-17, 20-39, 50-56, 58, 60, 61, 63-72, 76, 77, 78, 79, 82, 84-111, 113, 114, 116-124, 126, 127, 129, 130, 131, 132, 134, 136, 137, 139, 141, 142, 143, 145, 147-151, 158

č. ev. 8

část obce **Žehrov**

č. p. 1-13, 15-20, 22, 23, 24, 26-57, 59, 60, 62, 63, 67, 68, 71, 72

č. ev. 4, 6, 7, 8, 9, 11, 13, 14, 22, 28, 33, 39, 42, 44, 45, 52, 53

kat. území **Žehrov** (kód **795054**): **parcelní č.** 4/15, 4/25, 14/9, 75/3, 75/11, 212, 245/2, 308/24, 308/36

kat. území **Žďár u Mnichova Hradiště** (kód **795046**): **parcelní č.** 80/2, 88/1, 105/1, 108, 143/2, 178/2, 190/10, 190/11, 216/200, 414/1, 662/2,660, 670/2, 728/3, 731/14, 816/225, 816/240, 816/244, 835, 852/1, 1093/2,

**UPOZORNĚNÍ**

**Dotčené zařízení distribuční soustavy je nutné i v době odstávky považovat za zařízení pod napětím**, a proto vás žádáme o dodržení všech zásad bezpečnosti a provedení opatření potřebných k zamezení případných škod na zdraví a majetku. | Provozovatelé výroben elektřiny jsou povinni zajistit přerušeni dodávky elektřiny z výroby do vypnutého úseku distribuční soustavy.

**NEJDE VÁM ELEKTŘINA...**

**TIP:** Registrujte se zdarma na [www.cezdistribuce.cz/sluzba](http://www.cezdistribuce.cz/sluzba) a informace o odstávkách elektřiny budete dostávat e-mailem nebo SMS. U poruch zasíláme SMS s předpokládanou dobou obnovení dodávek. | Aktuální stav dodávek elektřiny na konkrétní adrese zjistíte snadno, rychle a bez registrace na portále **Bez Šťávy** ([www.bezstavy.cz](http://www.bezstavy.cz)).

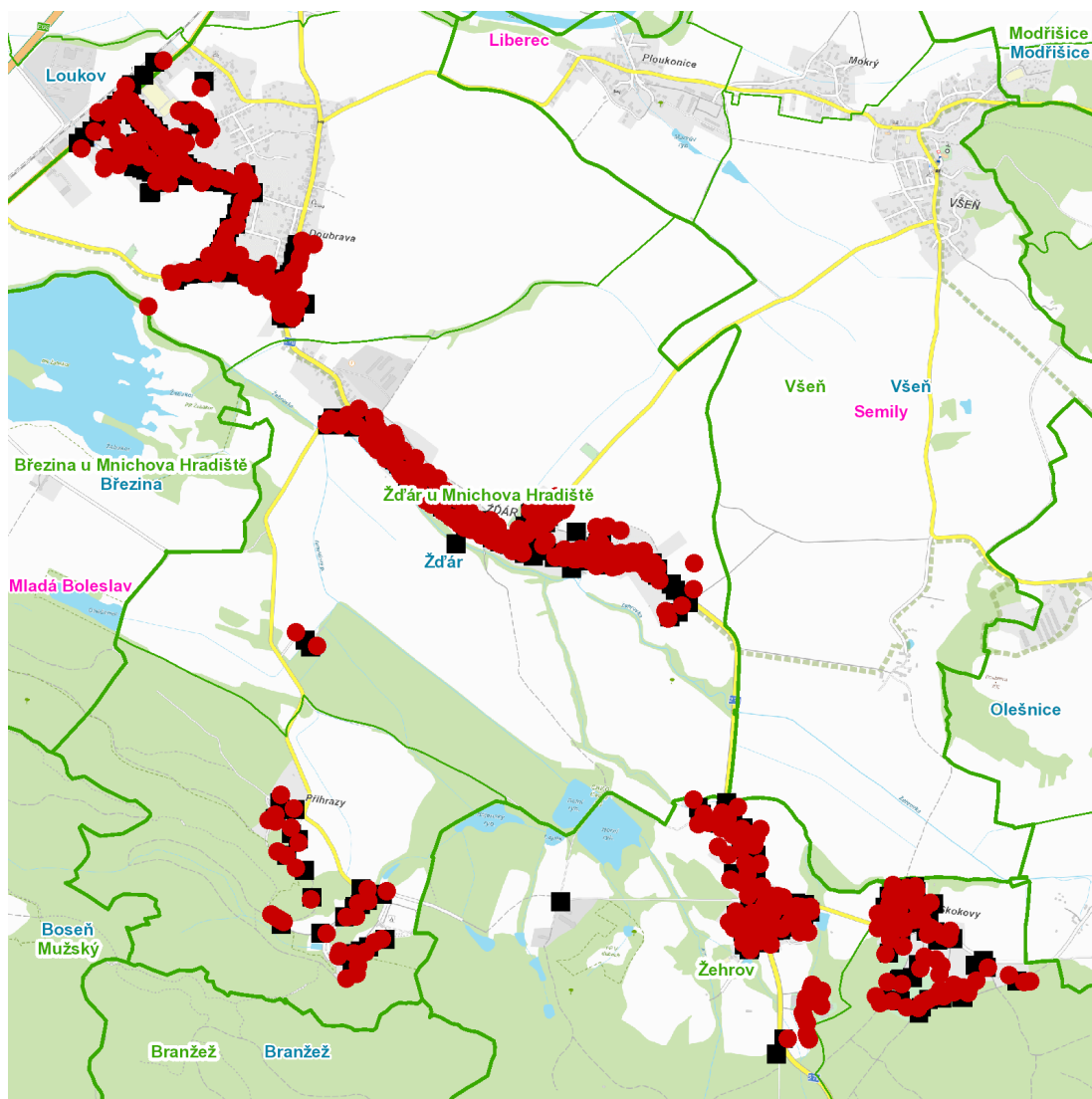
1235/2, 1488

---

**UPOZORNĚNÍ**

**Dotčené zařízení distribuční soustavy je nutné i v době odstávky považovat za zařízení pod napětím**, a proto vás žádáme o dodržení všech zásad bezpečnosti a provedení opatření potřebných k zamezení případných škod na zdraví a majetku. | Provozovatelé výroben elektřiny jsou povinni zajistit přerušeni dodávky elektřiny z výroby do vypnutého úseku distribuční soustavy.

---

dne **25. 7. 2024** od **7:30** do **10:30** hodin**Orientační mapový podklad odstávkou dotčených lokalit****VYSVĚTLIVKY**

- – adresy dotčené odstávkou elektřiny
- – místa připojení k elektrické síti dotčená odstávkou

**INFORMACE ZASLÁNA**

IDDS: igka8f4 (Obec Loukov)

IDDS: snbbact (Obec Žďár)